



© Vilda, Lars Soerink

## PAARD & LANDSCHAP

### SITUATIE VANDAAG

Hoewel paarden van oudsher in ons landschap thuishoren, is het gebruik ervan de laatste decennia sterk veranderd. Ten eerste werd de paardensector **geprofessionaliseerd**. Zij is niet langer een nevenactiviteit van landbouwbedrijven, maar een autonome bedrijfstak met een aanzienlijk **economisch belang**. De jaaromzet van de Vlaamse paardenhouderijen bedraagt 800 miljoen euro. Ten tweede zijn er steeds meer mensen die één of meerdere paarden houden voor louter **recreatief gebruik**. De groeiende paardensector heeft dus een steeds grotere impact op het landschap en de landschapskwaliteit.

### LANDSCHAPPELIJKE GEVOLGEN

Vlaanderen telt meer dan 235000 geregistreerde paardachtigen en het aantal blijft stijgen. Wij hebben de grootste dichtheid van paarden per capita in Europa. Ook in de provincie Antwerpen kent deze sector de laatste jaren een **explosieve groei**. De gevolgen

zijn dan ook duidelijk merkbaar. Er is een enorme toename van **versnipperde percelen** en het opdruken van schuilhokken, rijpistes, ruiterspaden, maneges, jumpingconstructies, lichtbakken en afrasteringen. Het **veranderd landgebruik** en het **beheer van graasweiden** heeft bovendien een niet te onderschatten impact op het landschap, de biodiversiteit, de waterhuishouding en de groenstructuren van onze provincie. Het is dan ook cruciaal deze landschappelijke **transformatie** op een verantwoorde manier in te passen binnen onze steeds schaarser wordende open ruimte.



Recreatief gebruik © Meuleman

## PAARDENHOUDERS, LANDSCHAPSBOUWERS

### BELANGRIJKE PARTNER

Veel paardeneigenaren genieten van het buitenleven en willen best investeren in een aantrekkelijkere leefomgeving. Ze hebben dus voor een belangrijk deel de teugels zelf in handen. Paardenhouders zijn dan ook een **onmisbare partner** in het streven van de provincie Antwerpen naar een dynamisch en harmonieus beleid van de open ruimte.

### INTEGRATIE IN HET LANDSCHAP

Met het PDPO project (Programma voor Plattelandsontwikkeling) 'Paard en Landschap' willen de Antwerpse regionale landschappen en de Hooibeekehoeve paardenhouders inspireren en adviseren om **gronden en weiden optimaal te integreren in het landschap**. Dit verhoogt niet alleen de natuurwaarde, maar heeft ook een positief effect op het welzijn van het paard en de aantrekkelijkheid van onze leefomgeving. Bovendien gaan relatief eenvoudige ingrepen vaak gepaard met een mooi resultaat. In deze brochure geven wij alvast enkele **handige tips**.

### LANDSCHAPSBEELDEN BIODIVERSITEIT

Op veel percelen kan de landschapswaarde verbeterd worden of dienen er meer groene elementen te worden geïntegreerd. Het landschap in de provincie Antwerpen is echter heel divers. Hoe weet je welke elementen waar nodig zijn?

De 'landschapsbeelden biodiversiteit' geven aan welke groene infrastructuur nodig is in een bepaalde streek en welke kleine landschapselementen je hiervoor kan gebruiken.

MEER INFO: [www.provincieantwerpen.be](http://www.provincieantwerpen.be)



## NUTTIGE INFORMATIE

### INRICHTING PAARDENWEIDE

**-REGIONALE LANDSCHAPPEN** Aanleg, beheer, herstel en financiële ondersteuning van kleine landschapselementen, beheer van kruidenrijke graslanden en hooilanden: [www.regionalelandschappen.be](http://www.regionalelandschappen.be)

**-HOOIBEKHOEVE Erfbeplantingen en landschapsintegratie:** <https://www.provincieantwerpen.be/aanbod/dwep/hooibeekehoeve/landschapsintegratie.html>

**-RUIMTE VLAANDEREN Wetgeving i.v.m. bouw schuilhokken en stallen, aanleg piste, afrasteringsregels:** stedenbouwkundige dienst van jouw gemeente of Ruimte Vlaanderen: [www.ruimtelijkeordening.be/wetgeving](http://www.ruimtelijkeordening.be/wetgeving)

**-PAARDENPUNT VLAANDEREN** Koepelorganisatie van de Vlaamse paardensector: [www.paarden.vlaanderen.be](http://www.paarden.vlaanderen.be)

**-Lijst giftige planten:** <http://paarden.vlaanderen/nl/themas/Paardenwelzijn-gezondheid-en-verzorging/Giftige-planten-voor-paarden-Overzicht-planten-infobronnen-en-centra-voor-ruwvoederonderzoek>

**-VLAAMSE LANDMAATSCHAPPIJ**  
Beheerovereenkomsten: [www.vlm.be](http://www.vlm.be)

**-BODEMKUNDIGE DIENST BELGIË**  
Bodemonderzoek paardenweide: [www.bdb.be](http://www.bdb.be)

### VERGELIJKBARE PROJECTEN

**-Oost-Vlaanderen: plattelandsproject 'Paardenkracht, krachtig landschap':** [www.oost-vlaanderen.be/public/economie\\_landbouw/landbouw/milieu/landschapsintegratie/zorg\\_paard\\_landchap/8145.cfm](http://www.oost-vlaanderen.be/public/economie_landbouw/landbouw/milieu/landschapsintegratie/zorg_paard_landchap/8145.cfm)

**-Limburg: Ruimte voor paarden, 'brochure Paard in landschap':** [www.limburg.be/webfiles/limburg/leven/ruimtelijkeordening/ruimte\\_voor\\_paarden.pdf](http://www.limburg.be/webfiles/limburg/leven/ruimtelijkeordening/ruimte_voor_paarden.pdf)

**-Regionaal Landschap Lage Kempen: 'Samen op een goei wei':** [www.opeengoeiwei.be](http://www.opeengoeiwei.be)

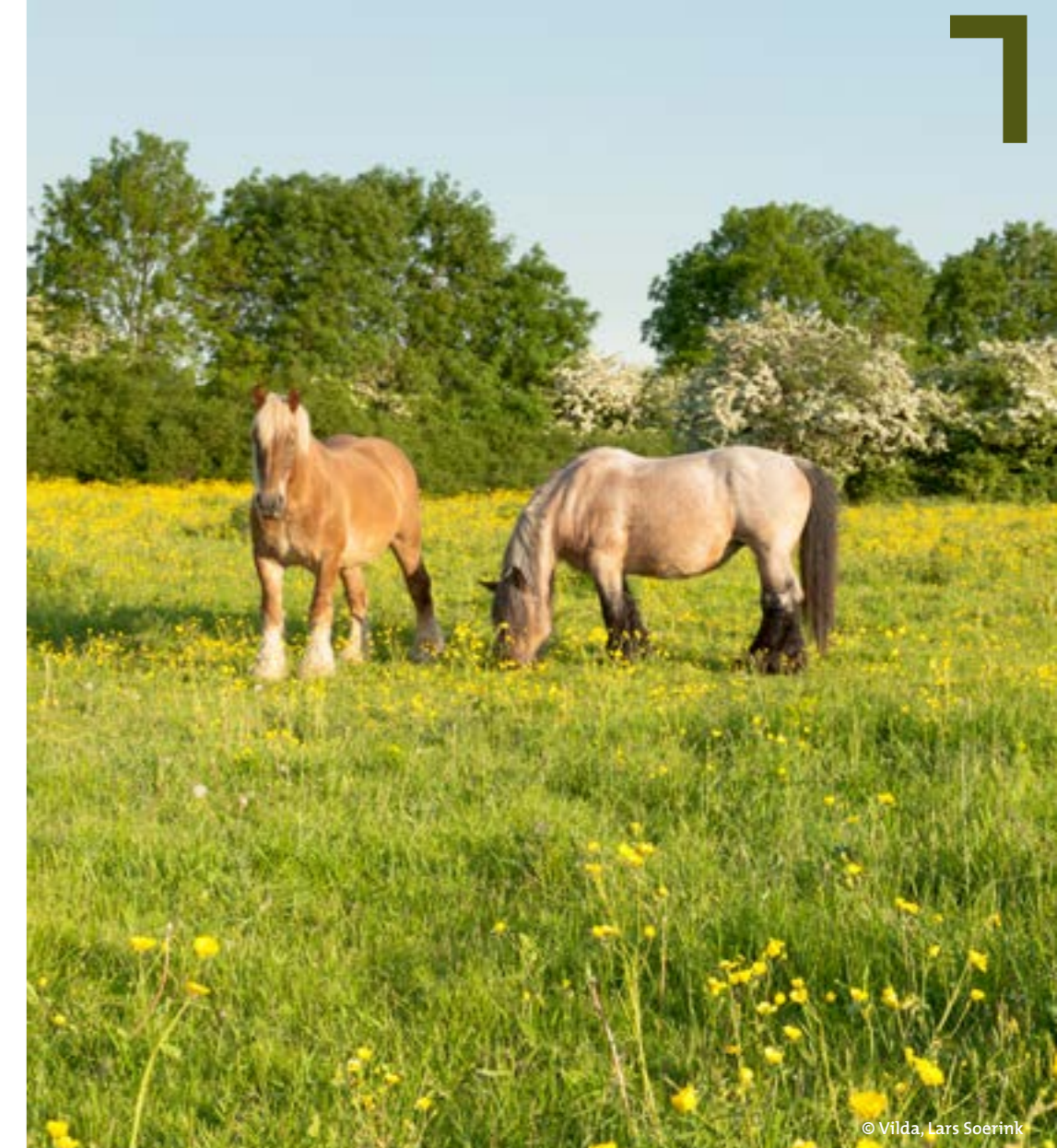


### LIJST AANBEVOLEN PLANTEN

- Wilg Salix ssp
- Zwarte els Alnus glutinosa
- Hazelaar Corylus avellana
- Rode kornoelje Cornus sanguinea
- Hondsroos Rosa canina
- Meidoorn Craetagus monogyna
- Haagbeuk Carpinus betulus
- Zomerlinde Tilia platyphyllos
- Winterlinde Tilia cordata
- Wilde lijsterbes Sorbus aucuparia
- Zachte berk Betula pubescens



Hondsroos Rosa canina



© Vilda, Lars Soerink

## INSPIRATIE VOOR PAARD & LANDSCHAP

## 1 STREEKIDENTITEIT LANDSCHAPSTYPE

In de provincie Antwerpen vind je verschillende streken. **Bij elke streek hoort een landschapstype.** Zo bestaat onze provincie uit boscomplexen, valleigebeden, open-, halfopen- en gesloten landschappen. Elk van deze landschapstypes is opgebouwd uit specifieke **kleine landschapselementen** (KLE's) zoals autochtone bomen, houtkanten, heggen, poelen, weiden en graslanden. Vroeger werden deze elementen gebruikt als perceelscheidingen, bron van gerief- of brandhout, oriëntatiepunten, veekering, extra schaduw en watervoorziening, maar ook vandaag bewijzen zij hun nut.



KLE's als perceelsgrenzen

### KLEINE LANDSCHAPSELEMENTEN

KLE's zijn de natuurlijke bouwstenen van het landschap. Ze vervullen een belangrijke **ecologische functie** als voedsel-, nest en schuilmogelijkheid voor vogels, zoogdieren en insecten. Samen vormen ze een **groenblauw netwerk**. Bovendien dragen zij bij tot een **aangename leefomgeving** om in te werken of in te recreëren. Deze streekgebonden landschapselementen bieden bij uitstek de mogelijkheid om uw activiteiten als paardenhouder mooi te integreren in het landschap.

### TIPS

-Inspiratie voor weide-indeling kan je vaak vinden in **historische percelering**, vaak sluit dit aan op relictten van KLE's en biedt kansen tot realiseren van missing links.

-Door **schaduwbomen, knotbomen, houtkanten en heggen** te integreren zorg je voor beschutting tegen zon, regen en wind, geef je structuur aan het landschap en bezorg je andere faunasoorten voedsel- en schuilmogelijkheden.



Schaduwboom met houten omkadering

-**Dreven** accentueren wegen en toegangen. Heb je er al eens aan gedacht de toegang tot achterliggende weiden als een dreef aan te planten?

-Kies voor **streekeigen soorten** via [www.plantvanhier.be](http://www.plantvanhier.be). Let er wel op dat je geen soorten aanplant die giftig zijn voor paarden (vb Esdoorn).

-**Raster de beplantingen uit.** Heggen en houtkanten bescherm je best tegen vraat en schuren door een weideafsluiting te plaatsen op 1,5m afstand van de aanplantingen. Bomen kan je beschermen met boomkorven of een houten omkadering.

-Overweeg het **aanleggen van een poel**. Paarden kunnen er drinken. Ze vertoeven graag in de nabijheid van water. Bovendien zijn poelen ecologische schatkamers. Zorg er wel voor dat 2/3 van de poel wordt afgeschermd, zodat er geen modderpoel ontstaat.



## 2 AFSLUITINGEN

De weide moet een goede en **duurzame afrastering** bezitten waardoor de kans op het uitbreken van het paard zo klein mogelijk is. Zoek naar een afsluiting die de dieren op een vriendelijke wijze binnen de grenzen van de weide houdt en bovendien **zo afwezig mogelijk** is binnen het omliggende landschap.

### TIPS

-Kies een **uniforme huisstijl** qua materiaalkeuze met eenzelfde soort palen, draden of planken.

-Hou rekening met de **kleur** (bruine linten ogen landschappelijk zachter).

-Gebruik **geen te hoge afsluitingen**, zij verhinderen de verzichten in het landschap.

-Gebruik **nooit prikkeldraad**, maar denk na over een **natuurlijke afsluiting** zoals een haag of heg met hondsrups, hazelaar, meidoorn,...). Informeer welke soorten je best aanplant op jouw perceel. Door de combinatie van haag en schrikdraad vorm je een visuele buffer voor paard en mens.

-Onbehandeld hout van de **tamme kastanje, eik** of **acacia** is ideaal als houten omrastering. Gebruik deze bij kleinere percelen of in de nabijheid van gebouwen. Ze zijn minder geschikt in een open landschap.



## 3 GRASLANDBEHEER

Goed beheerde graslanden zijn cruciaal voor paarden en hebben een belangrijke ecologische en landschappelijke waarde. Dit geldt zowel voor **grasweiden** als voor **hooilanden**. Weinig of niet bemesten is ideaal voor paarden zodat allerlei kruiden zich vanzelf zullen vestigen.

**Blijvend grasland** is de sleutel tot erosiebestrijding en draagt bij in de strijd tegen de klimaatverandering omwille van de grote hoeveelheid opgeslagen koolstof in de bodem.

### TIPS

-Zorg voor een kruidenrijk grasland. Laat de kruiden ook echt tot bloei komen, dan kunnen ze zich voortplanten en verspreiden. De vegetatie bevat weinig eiwitten waardoor paarden minder snel last zullen krijgen van koliek en hoefbevangenheid. Vermijd overbegrazing zodat kale zones beperkt blijven. Ze zijn immers een ideaal kweekbed voor ongewenste plantensoorten (zoals Jacobskruiskruid), parasieten en wormen.

-Maai de hooilanden bij voorkeur twee maal per jaar vanaf 15 juni. Zolang kruiden niet opvallend aanwezig zijn, is het aangeraden om de eerste jaren te maaien vanaf 15 mei. Door dit beheer oogst je kruidenrijk en vezelrijk hooi. Je creëert daarbij nest- en opgroeikansen voor weidevogels en kleine zoogdieren.



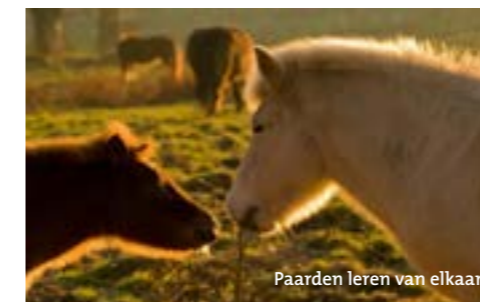
Haas



Kruidenrijk grasland

## 4 PAARDENWELZIJN

Paarden zijn kuddedieren die nood hebben aan **gezelschap, beweging, voedsel en water**. De weide is dé plaats bij uitstek waar paarden zich "thuis" voelen. Het is de natuurlijk biotoop van het gedomesticeerde paard. Paarden geven zelfs de voorkeur aan de relatieve vrijheid op de weide boven, het op het eerste zicht, hogere comfort in een stal of schuilhok.



Paarden leren van elkaar

### TIPS

- Heb je paarden die snel dik worden, dan kan je overwegen om een **track** rond je weide te maken of je **weide op te delen** in kleinere delen zodat paarden kunnen wisselen van weide.

- Paarden kunnen in Vlaanderen het hele jaar door **buiten verblijven** zonder het te koud of te warm te hebben. Ze zoeken wel beschutting bij veel neerslag, zon, hitte en wind.

- Jonge paarden leren van oudere paarden. Zorg er dus voor dat je paard altijd **contact** heeft met andere paarden.

- Zorg dat je **geen giftige planten** op of in de buurt van je paardenweide hebt staan en vermijd contact met snoeiafval of de composthoop.



Winterdravers © Sneyers

## 5 BIODIVERSITEIT

Wanneer een paardenweide landschappelijk wordt ingekleed, zullen andere dieren al snel mee **profiteren** en neemt de biodiversiteitswaarde toe.

-Wist je dat **steenuil** en **torenvolk** zich helemaal thuis voelen in een paardenweide? De combinatie van latrines en het kort afgegraasde gras, vormen een ideale biotoop voor muizen, waardoor ook andere roofvogels graag op bezoek komen.

-Houtkanten en heggen zijn ideaal voor wilde **bijen en vlinders** en bieden heel wat andere faunasoorten voedsel- en schuilmogelijkheden.

### TIP

Door speciale **drinkbakken met een plastic rasterwand te gebruiken**, red je steenuilen van de verdrinkingsdood.

## 6 CONCLUSIE

De toename van het aantal paardenhouders biedt heel wat kansen voor biodiversiteit, ecologisch herstel en vrijwaring van waardevolle landschappen. Door streekeigen kleine landschapselementen te integreren, paardenweides als kruidenrijke graslanden te beheren en landschapsvriendelijke materialen te gebruiken, bent u naast paardenhouder, ook landschapsbouwer!



Paard en landschap, dat werkt! © Van den Brande

## BOUWSTENEN VAN HET LANDSCHAP



Knotwilgenrij



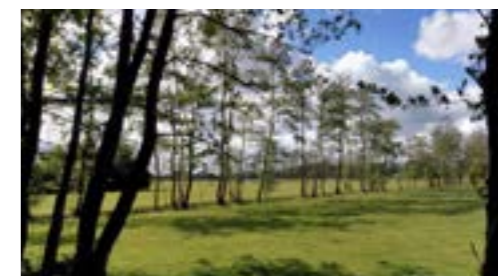
Kruidenrijk grasland



Meidoornhaag rond weide



Schaduwboom in paardenweide



Dunne elzensingel rond weide



Ruimte om te bewegen



Veedrinkpoel



Gemengde heg



Poel © Stijn Pauwels