

Samenwerken aan landschap en natuur



Kleine landschapselementen

Bomenrijen, houtkanten, hagen, hoogstamboomgaarden en poelen zijn prachtig en bruisen van planten- en dierenleven. Spijtig genoeg verdwijnen ze stilaan uit het landschap. Regionaal Landschap Rivierenland wil daarom deze kleine landschapselementen helpen beschermen, behouden en herstellen.

Bijzondere planten en dieren

Kleine maatregelen hebben vaak grote gevolgen voor dieren en planten in onze omgeving. Regionaal Landschap Rivierenland wil mensen stimuleren om gastheer te zijn voor zwaluwen, vlinders, vleermuizen en ander levendigs.

Ben je geïnteresseerd in een poel, houtkant of boomgaard op jouw eigendom? Wil je dieren en planten in de natuur een handje helpen?

Contacteer ons!

Geniet van het landschap

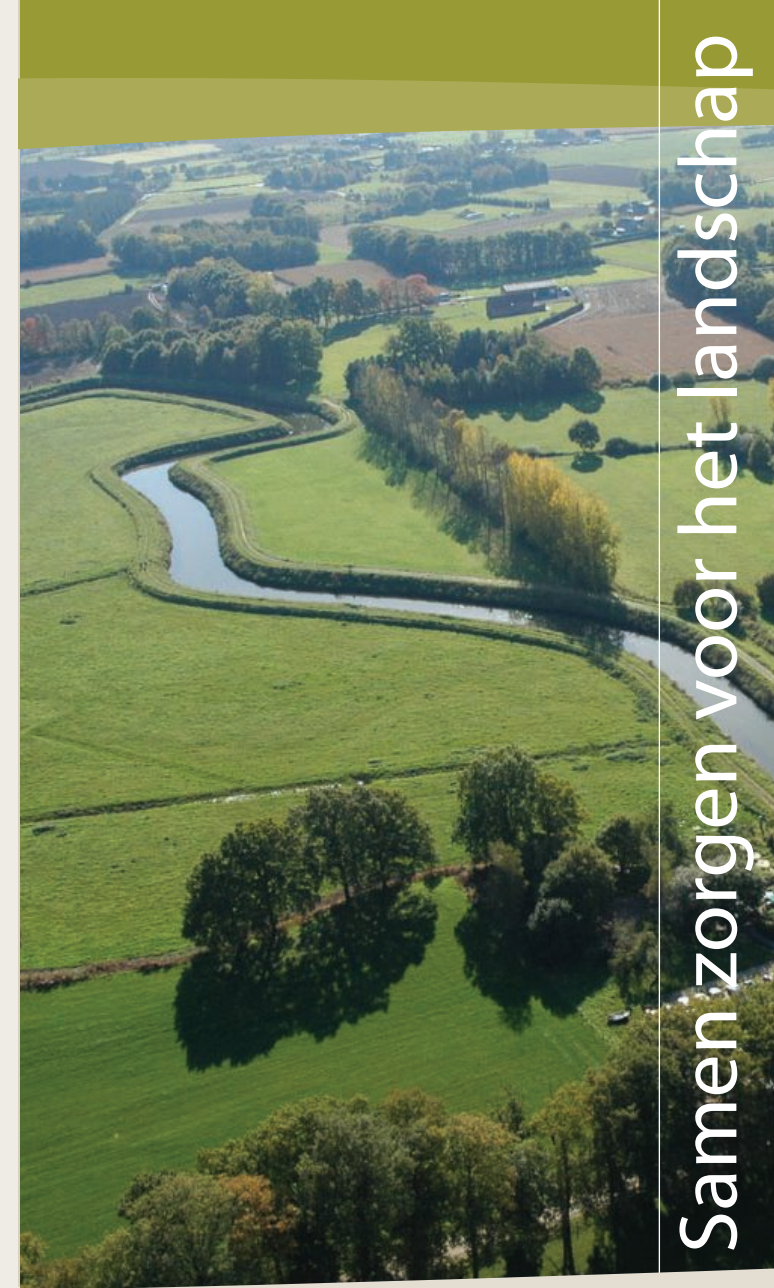
Wandelen in Rivierenland

Regionaal Landschap Rivierenland wil mensen in contact brengen met de schoonheid van hun streek. Daarom bouwen we het wandelaanbod in de regio mee uit. Mét bijzondere aandacht voor de beheerders van het landschap en de natuur. Dankzij hun inspanningen wordt het Rivierenland immers steeds mooier!



Landschapskrant, website en e-nieuwsbrief

Tweemaal per jaar krijgt elke inwoner van Regionaal Landschap Rivierenland de 'landschapskrant' in de bus. Vol nieuws over de lopende projecten, cursussen en activiteiten! Ook op onze website www.rlr.be vind je deze informatie, én de landschapskrant. Ontvang je ook graag onze e-nieuwsbrief? Laat het ons weten via info@rlr.be !



Een streek die bescherming verdient!

De handen in elkaar

Regionaal Landschap Rivierenland wil zorgen voor deze unieke rivierenstreek. Samen met de gemeenten, provincie, natuurverenigingen en verenigingen voor toerisme, landbouw en wildbeheer werken we aan projecten om het typische landschap en natuur te beschermen en te herstellen en de streekidentiteit te verhogen. Maar ook jij kan helpen!

Zelf aan de slag?

Regionaal Landschap Rivierenland wil zoveel mogelijk inwoners, landbouwers en andere grondgebruikers betrekken bij haar werking. Zorgen voor natuur kan immers in je eigen kleine tuin, in een kasteelpark, in de rand van een landbouwperceel, ...

Wil je graag een steentje bijdragen aan een mooier Rivierenland, of gastheer zijn voor haar typische bewoners?

Contacteer ons!

Regionaal Landschap Rivierenland

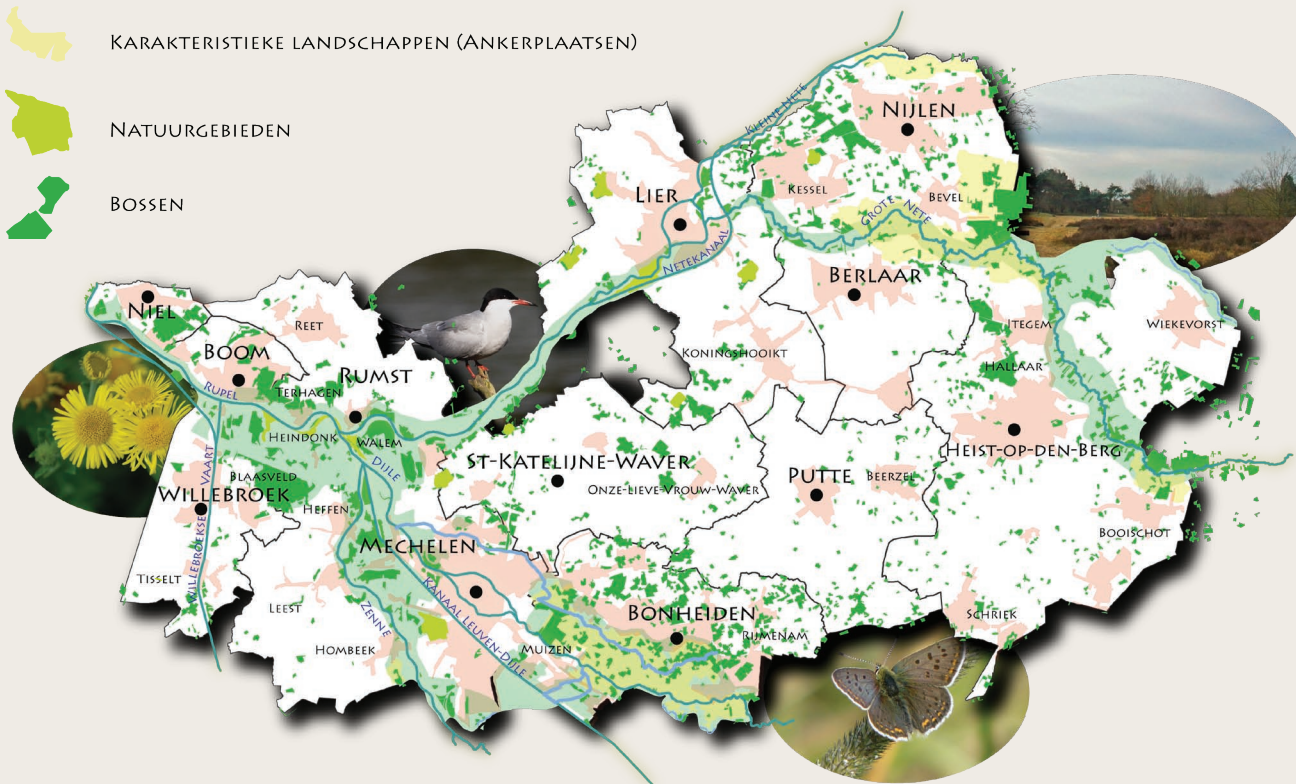
Vrijbroekpark
Hombeeksesteenweg 264
2800 Mechelen

t 015 21 98 53
f 015 26 17 86
info@rirl.be
www.rirl.be



Regionaal Landschap Rivierenland langs Nete, Dijle, Zenne en Rupel

-  WOONKERNEN
-  RIVIERVLAKTEN (TRADITIONELE LANDSCHAPPEN)
-  KARAKTERISTIEKE LANDSCHAPPEN (ANKERPLAATSEN)
-  NATUURGEBIEDEN
-  BOSSEN



Regionaal Landschap Rivierenland strekt zich uit over 12 gemeenten langs de benedenlopen van de rivieren Nete, Dijle, Zenne en Rupel. De waterlopen kronkelen er langsheen open landschappen, bossen, heide, kleiputten, vijvers, dorpskernen, natuurgebieden en landbouwgebieden. Ook bijzondere dieren en planten ontbreken niet. Een verrassende streek voor wandelaars en fietsers!

